

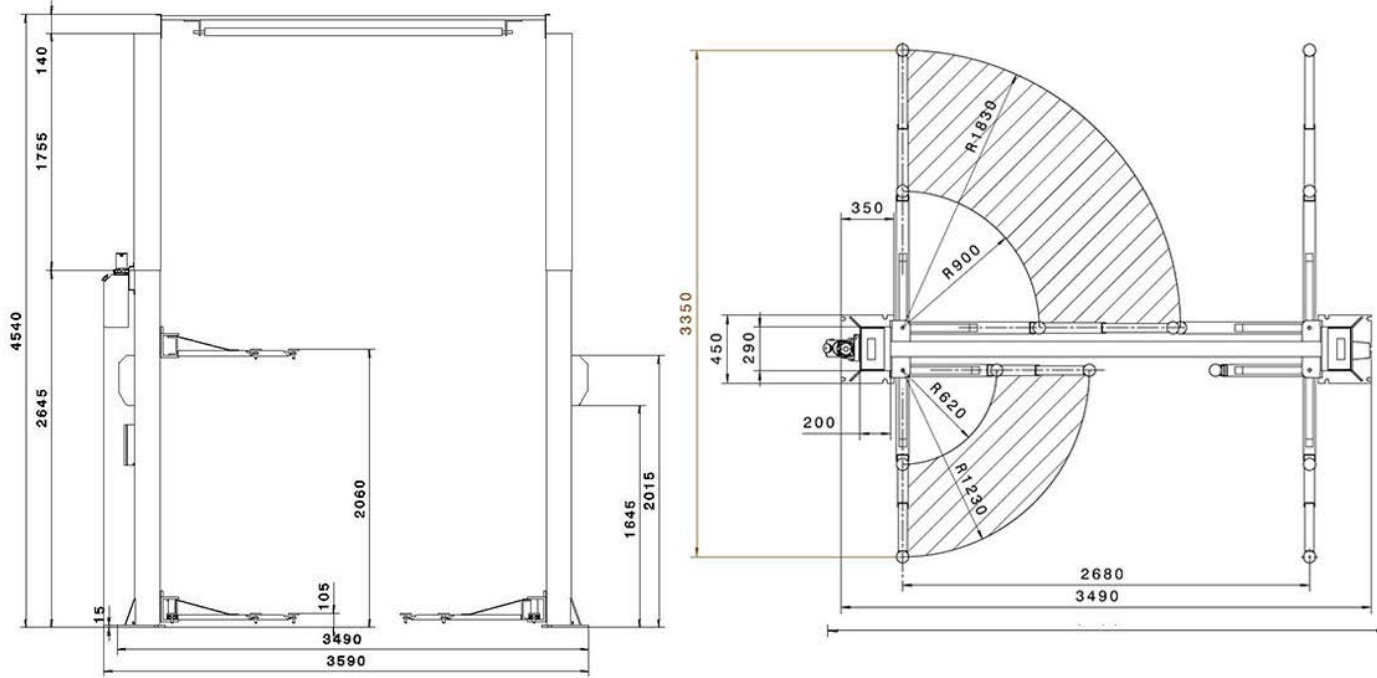
EXPERT SERIES SJC-10XL 4.5

ΔΙΚΟΛΩΝΟ Ηλεκτροϋδραυλικό αυτόματης απασφάλισης 4,5ton



Τεχνικά Χαρακτηριστικά

Ικανότητα Ανύψωσης	4500 kg
Περιστρεφόμενο ύψος	105 mm
Μέγιστο ύψος ανύψωσης	2060 mm
Ύψος Κολώνας	4530 mm
Εξωτερικό Πλάτος	2860 mm
Απαιτούμενο ύψος τοποθέτησης	4800 mm
Μέγιστο Εσωτερικό πλάτος	2540 mm
Συνολικό πλάτος εγκατάστασης	3590 mm
Μήκος βραχύ βραχίονα	620-1230 mm
Μήκος μακρού βραχίονα	900-1830 mm
Ηλεκτρική συνδεσμολογία	380 V / 3 Ph / 50 Hz
Ισχύς μοτέρ	2.2 kW
Χρόνος Ανύψωσης	approx. 50 sec.
Ιδίο Βάρος	720 kg
Χρώμα κολώνας	anthracite - RAL 7016
Χρώμα βραχίονα & καναλιού	Dark grey - RAL 7021

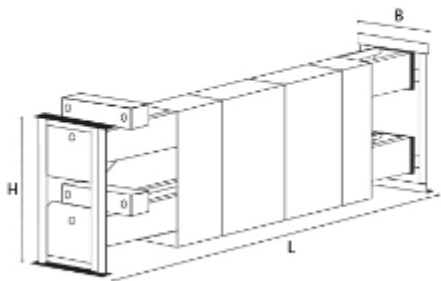


Fundamentplan 2-Säulen Hebebühnen (ohne Grundrahmen)

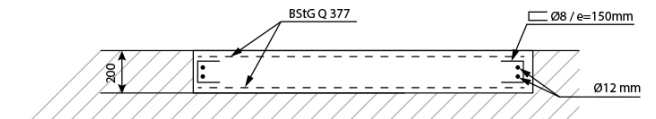
Die Fundamentgründung hat auf frostfreiem Boden nach DIN 1054 zu erfolgen.

Fundamentbreite min.	4000 mm
Fundamentlänge min.	2000 mm
Betonstärke min.	200 mm
Betongüte min.	C20/25 / DIN 1045
Armierung min	Baustahlgewebematten Q377, Betonüberdeckung der Stahlmatten an der Ober- und Unterseite min. 20 mm
Empfehlenswert	An Ober- und Unterseite der Fundamentplatte, Bewehrung in beide Richtungen umlaufend Bewehrungsstahl U-Bügel D=8mm / e=450 x 120 x 450 mm sowie Ringbewehrung im U-Bügel Bewehrungsstahl D=12 mm

dimension



length 2950 mm
width 530 mm
height 830 mm
Weight 750 kg





EXPERT SERIES SJC-10XL 4.5

ΔΙΚΟΛΩΝΟ Ηλεκτροϋδραυλικό αυτόματης απασφάλισης 4.5 ton



Ηλεκτροϋδραυλικό ανυψωτικό με δύο ασύμμετρους βραχίονες στήριξης για αυτοκίνητα και φορτηγά
Πλήρως αυτόματη ανύψωση και κατάβαση με το πάτημα ενός κουμπιού
Διπλοί τηλεσκοπικοί βραχίονες στήριξης πίσω και τριπλοί εμπρός για τη ανύψωση μικρών και μακρών οχημάτων
Ελαστικά πέλματα προστασίας πόρτας και στις δύο κολώνες
Κάλυμμα στήλης και στις δύο κολώνες ανύψωσης για προστασία από τις φθορές
Ασύμμετροι βραχίονες στήριξης για μεγάλες γωνίες ανοίγματος πόρτας
Πέλματα από καουτσούκ, διπλό ύψος ρυθμιζόμενο με περιστροφή
Σετ προεκτάσεων (4 τεμάχια των 100 mm)
Χαμηλό κόστος συντήρησης με ελαχιστοποίηση της φθοράς του μηχανήματος
Εύκολος χειρισμός μέσω ελέγχου κουμπιού ασφαλείας 24 volt (Διακόπτες ασφαλείας)
Ιδανικός χώρος παραλαβής για αυτοκίνητα και επίσης κατάλληλος για μικρά φορτηγά χάρη στο μεγάλο πλάτος κίνησης
Αυτόματο κλείδωμα με κωνικό βραχίονα στήριξης, και αυτόματη απασφάλιση
Όρθιες ανυψωτικές μπουκάλες και στις δύο κολώνες, οι υδραυλικοί μπουκλαλες σφραγίζονται στον κυλινδρικό σωλήνα, οπότε δεν υπάρχει κίνδυνος ζημιάς (μόλυνση, κατάλοιπα συγκόλλησης, κ.λπ.) στα έμβολα
Σταθερό, και χαμηλού προφίλ κανάλι προστασίας κατά την οδήγηση εισόδου εξόδου του οχήματος μεταξύ των στύλων
Πολλαπλές συσκευές ασφαλείας, βαλβίδα υπερφόρτωσης, αντεπίστροφη βαλβίδα και ηλεκτρομηχανικές ασφάλειες
Απλή κατασκευή, καθώς έχουν ήδη προ-συναρμολογηθεί πολλά εξαρτήματα (κινητήρας, διακόπτης, σωλήνας ελέγχου, κ.λπ.)
Επιτρεπόμενος φόρτος ανύψωσης 4500 kg, η δομή του ανυψωτικού δοκιμάστηκε επιτυχώς δυναμικά με φορτίο 115% του επιτρεπόμενου συνολικού βάρους και στατικά με 150% του επιτρεπόμενου συνολικού βάρους
Απαιτήσεις δαπέδου σύμφωνα με την τρέχουσα στατική (EE), σκυρόδεμα C20 / 25 DIN1045: 2001-D7 διπλό ενισχυμένο με επέκταση τουλάχιστον 4000 x 2000 x 200 mm



EXPERT SERIES SJC-10XL 4.5 / 2 post lift



Electro-hydraulic 2 post lift with asymmetrical support arms for cars and vans

- Fully automatic lifting and lowering at the push of a button
- Double telescopic support arms to accommodate short to very long vehicles
- Door protection rubbers on both pillars
- Column cover in both lifting columns to protect against contamination
- Asymmetrical support arms for large door opening angles
- Carrying plate with rubber pad, double height adjustable by turning
- A set of support plate extensions (4 pieces á 100 mm) included in the scope of delivery
- Low-maintenance and low-wear, therefore low follow-up costs
- Easy handling through 24 volt safety button control (dead man's control)
- Ideal pick-up area for cars and also suitable for small vans thanks to the large drive-through width
- Automatic conical, fine-toothed support arm locking, manual unlocking possible
- Standing lifting cylinders in both columns, the hydraulic cylinders are sealed in the cylinder tube, so there is no risk of damage (contamination, grinding or welding spatter, etc.) To the piston rods
- Stable, very low checkered plate cover as drive-over protection between the pillars
- Multiple safety devices, overload valve, pipe burst protection and mechanical safety latches
- Hose routing in the column (already pre-assembled on the control column)
- Simple construction, as many add-on parts (motor, switch box, hose on control column, etc.) Are already pre-assembled
- Electromechanically operated safety latches
- Permissible load capacity 4500 kg, the structure of the lift was successfully tested dynamically with a load of 115% of the permissible total weight and statically with 150% of the permissible total weight
- Floor requirements according to current statics (permissible in EU), concrete C20 / 25 DIN1045: 2001-D7 double-reinforced with an extension of at least 4000 x 2000 x 200 mm

2 post lift Weber Expert Series SJC-10XL - 4.5M

Technical specifications	
Load capacity	4500 kg
Swivel height	105 mm
Lifting height max.	2060 mm
Column height	4530 mm
Column spacing	2860 mm
Required room height	4800 mm
Drive-through width	2540 mm
Installation width	3590 mm
Short support arm length	620-1230 mm
Length of long support arm	900-1830 mm
Electrical connection	400 V / 3 Ph / 50 Hz
Engine power	2.2 kW
Lifting time	approx. 50 sec.
own weight	720 kg
Color pillar	anthracite - RAL 7016
Color arms	Dark grey - RAL 7021